

**UL. DANECKIEJ**

www.nawzgorzu-miechow.pl

**MAKSYMALNA POWIERZCHNIA  
UŻYTKOWA:**

**56,06 m<sup>2</sup>**

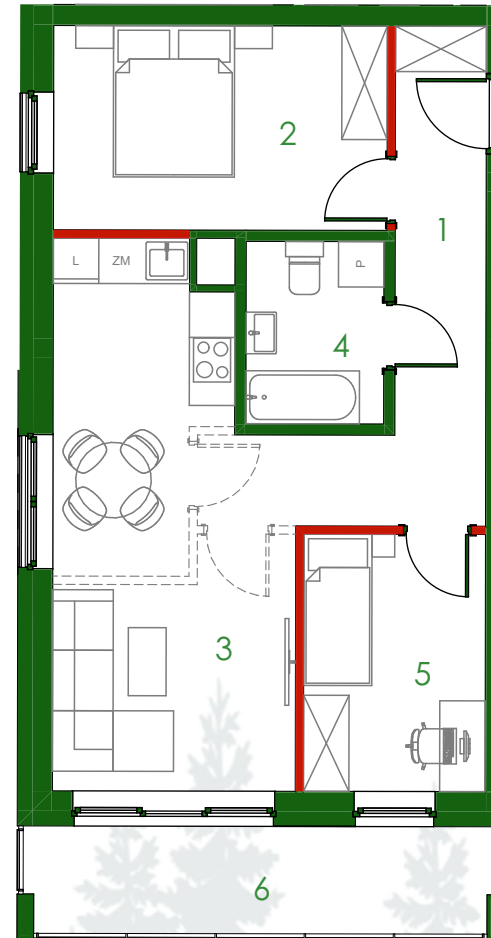
+ 8,57 m<sup>2</sup> powierzchni balkonu

POWIERZCHNIA POD ŚCIANAMI DZIAŁOWYMI  
MOŻLIWYMI DO DEMONTAŻU:

● 1,15 m<sup>2</sup>

ZESTAWIENIE POMIESZCZEŃ [m<sup>2</sup>]:

1	Przedpokój	9,52
2	Sypialnia	8,16
3	Pok. dzienny z aneksem	20,93
4	Łazienka	4,39
5	Sypialnia	11,91
6	Balkon	8,57



SKALA:  
1:100



Biuro projektowe:



1. Wymiary pomieszczeń, lokalizacje przyborów sanitarnych, rozmieszczenie punktów instalacyjnych itp. podano zgodnie z projektem budowlanym. Mogą wystąpić niewielkie różnice wymiarów i usytuowania elementów powstałe w trakcie realizacji prac budowlanych i na podstawie projektów wykonawczych. Podane wymiary są wymiarami w świetle pionowych przegród (ścian) w stanie surowym.
2. Powierzchnia użytkowa lokalu jest określona na podstawie Rozporządzenia Ministra Transportu, Budownictwa i Gospodarki Morskiej z dn. 25.04.2012r. W sprawie Szczegółowego zakresu i formy projektu budowlanego (sz. U. Z 2012 r. Poz. 462 ze zm.) Zgodnie z zasadami zawartymi w polskiej normie PN-ISO 9836:1997, tj: powierzchnia użytkowa lokalu jest obliczana w metrach kwadratowych z dokładnością do dwóch miejsc po przecinku, dla wymiarów lokalu wykończonym na poziomie podłogi; nie licząc listew przypodłogowych, progów itp. Do powierzchni użytkowej lokalu wlicza się powierzchnie elementów nadających się do demontażu (fury, kanały, ścianki działowe). Nie są wliczane powierzchnie otworów na drzwi i okna oraz nisze w elementach zamykających.
3. Przedstawiona na rzucie aranżacja ma charakter przykładowy, umebłowanie nie stanowi wyposażenia nabywanego lokalu.
4. Niniejsza karta przedstawia sugerowany podział lokalu

POŁOŻENIE LOKALU:  
SKALA: 1:1000

