

UL. DANECKIEJ

www.nawzgorzu-miechow.pl

**MAKSYMALNA POWIERZCHNIA
UŻYTKOWA:**

44,00 m²

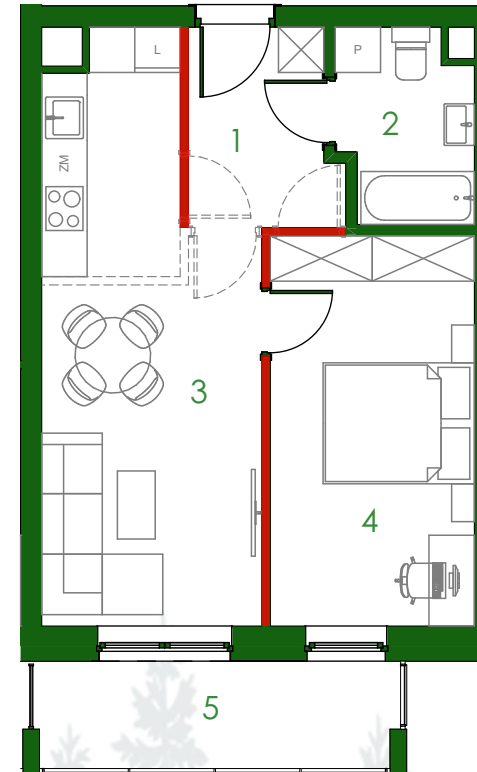
+ 6,67 m² powierzchni balkonu

POWIERZCHNIA POD ŚCIANAMI DZIAŁOWYMI
MOŻLIWYMI DO DEMONTAŻU:

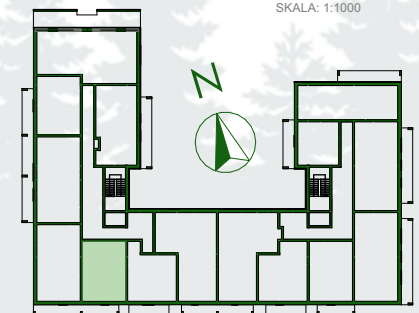
● 0,98 m²

ZESTAWIENIE POMIESZCZEŃ [m²]:

1	Przedpokój	4,99
2	Łazienka	4,30
3	Pok. dzienny z aneksem	19,80
4	Sypialnia	13,93
5	Balkon	6,67



POŁOŻENIE LOKALU:
SKALA: 1:1000



Biuro projektowe:



1. Wymiary pomieszczeń, lokalizacje przyborów sanitarnych, rozmieszczenie punktów instalacyjnych itp. podano zgodnie z projektem budowlanym. Mogą wystąpić niewielkie różnice wymiarów i usytuowania elementów powstałe w trakcie realizacji prac budowlanych i na podstawie projektów wykonawczych. Podane wymiary są wymiarami w świetle pionowych przegród (ścian) w stanie surowym.
2. Powierzchnia użytkowa lokalu jest określona na podstawie Rozporządzenia Ministra Transportu, Budownictwa i Gospodarki Morskiej z dn. 25.04.2012r. W sprawie Szczegółowego zakresu i formy projektu budowlanego (sz. U. z 2012 r. Poz. 462 ze zm.) Zgodnie z zasadami zawartymi w polskiej normie PN-ISO 9836:1997, tj: powierzchnia użytkowa lokalu jest obliczana w metrach kwadratowych z dokładnością do dwóch miejsc po przecinku, dla wymiarów lokalu wykończonym na poziomie podłogi; nie licząc listew przypodłogowych, progów itp. Do powierzchni użytkowej lokalu wlicza się powierzchnie elementów nadających się do demontażu (fury, kanały, ścianki działowe). Nie są wliczane powierzchnie otworów na drzwi i okna oraz nisze w elementach zamykających.
3. Przedstawiona na rzucie aranżacja ma charakter przykładowy, umeblowanie nie stanowi wyposażenia nabywanego lokalu.
4. Niniejsza karta przedstawia sugerowany podział lokalu

