

UL. DANECKIEJ

www.nawzgorzu-miechow.pl

**MAKSYMALNA POWIERZCHNIA
UŻYTKOWA:**

65,84 m²

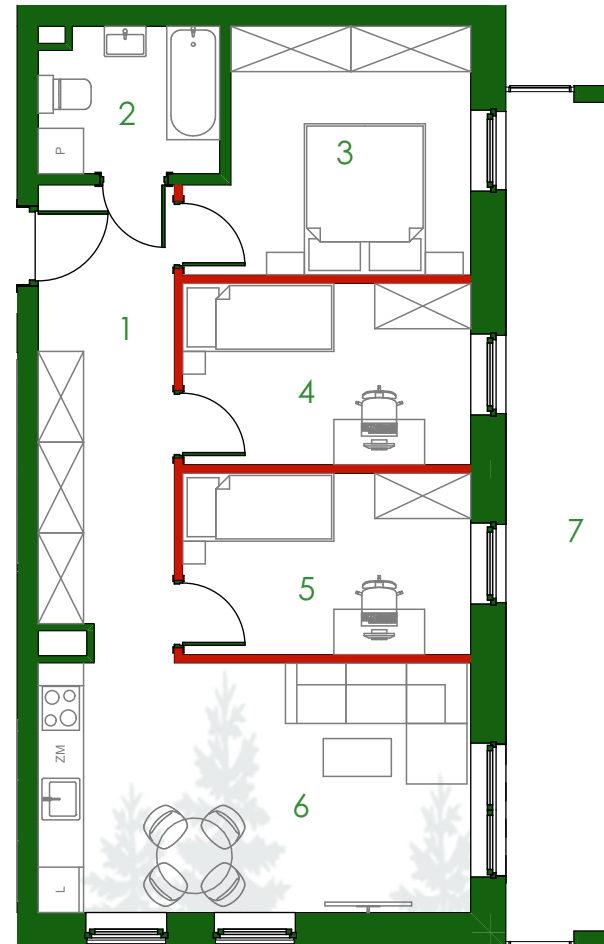
+ 15,56 m² powierzchni balkonu

POWIERZCHNIA POD ŚCIANAMI DZIAŁOWYMI
MOŻLIWYMI DO DEMONTAŻU:

● 1,96 m²

ZESTAWIENIE POMIESZCZEŃ [m²]:

| | | |
|---|------------------------|-------|
| 1 | Przedpokój | 10,99 |
| 2 | Łazienka | 4,54 |
| 3 | Sypialnia | 11,19 |
| 4 | Sypialnia | 9,14 |
| 5 | Sypialnia | 9,14 |
| 6 | Pok. dzienny z aneksem | 18,88 |
| 7 | Balkon | 15,56 |



SKALA:
1:100

Biuro projektowe:



1. Wymiary pomieszczeń, lokalizacje przyrządów sanitarnych, rozmieszczenie punktów instalacyjnych itp. podano zgodnie z projektem budowlanym. Mogą wystąpić niewielkie różnice wymiarów i usytuowania elementów powstałe w trakcie realizacji prac budowlanych i na podstawie projektów wykonawczych. Podane wymiary są wymiarami w świetle pionowych przegród (ścian) w stanie surowym.
2. Powierzchnia użytkowa lokalu jest określona na podstawie Rozporządzenia Ministra Transportu, Budownictwa i Gospodarki Morskiej z dn. 25.04.2012r. W sprawie Szczegółowego zakresu i formy projektu budowlanego (sz. U. z 2012 r. Poz. 462 ze zm.) Zgodnie z zasadami zawartymi w polskiej normie PN-ISO 9836:1997, tj. powierzchnia użytkowa lokalu jest obliczana w metrach kwadratowych z dokładnością do dwóch miejsc po przecinku, dla wymiarów lokalu wykończonym na poziomie podłogi; nie licząc listew przypodłogowych, progów itp. Do powierzchni użytkowej lokalu wlicza się powierzchnie elementów nadających się do demontażu (fury, kanały, ścianki działowe). Nie są wliczane powierzchnie otworów na drzwi i okna oraz nisze w elementach zamykających.
3. Przedstawiona na rzucie aranżacja ma charakter przykładowy, umeblowanie nie stanowi wyposażenia nabywanego lokalu.
4. Niniejsza karta przedstawia sugerowany podział lokalu

POŁOŻENIE LOKALU:
SKALA: 1:1000

